

1. Den rike kilde/Vettakollen. rundløype, ca. 8 km. med avstikker til Vettakollen som er Larviks høyeste punkt. Rødmerket fra Odberg (ca. 4 t) Bok ligger i kasse ved Den rike kilde. Dette er en utfordrende tur i variert terreng, anbefaler godt fot-tøy da en del våte myrer passerer. Parkering hos Anders Ragnhildrød, se kart.

2. Huskollen, rundløype, ca. 5 km, rødmerket løype om toppen på kollen og ned ved Engane på nordre Odberg. Derfra følger man bilvei tilbake til parkering (ca. 2 t) Parkering på toppen av Odberglia eller innenfor nordre Odberg

3. Sagkollen, rundløype, ca. 3,5 km, rødmerket fra Hellenes/Repp over Sagkollen og ned ved Lirberget. (ca. 1 1/2 t) På toppen er det en gapahuk og benker for rast. Parkering ved infotavle Lirberget/Hedrumveien.

4. Hvarneskollen, rundløype, ca. 4 km, rødmerket fra skogsbilvei i Hvarnesdalen opp mot Majorstua. (ca. 2 t) Parkering ved garasje Hedrumveien/Majorstua

5. Holtebygda Natursti, rundløype, ca. 4,7 km, rødmerket fra gårdsvei inn mot Kirkerud, (ca. 2 t) Parkering ved innkjørsel til Kirkerud, gårdsvei inn til høyre nesten på toppen av kleiva.

6. Haugskollen (Høgskollen) ca. 5,5 km. Kan nå's fra to kanter.
Alt. 1. Følg bilv. 50 m nordover, ta inn til høyre og følg blåmerket sti. (Den letteste løypa opp)
Alt. 2. Følg 306 mot Andebu ca. 800 m, ta inn på sti til Ulefoss, forbi Haugen Sag og Mølle, kommer ut igjen på 306 og følg denne ca. 80 m og ta inn gårdsvei til venstre. Følg denne videre ca. 300 m, deretter blåmerket sti til toppen. (Ganske bratt sti).
På toppen er det merket en liten rundløype med flere fine utstiktplasser. Parkering ved Hvarnes skole/ Hvarneshallen.

7. Bommane blåmerket fra Hvarnes sentrum, ca.3,6 km tur/retur langs lågen (ca. 1 t) Idyllisk løype langs traktorvei, barnevognvennlig. Parkering ved Hvarnes skole.

På hver tur finnes det flotte steder som gir deg utsikt over store deler av Hvarnesbygda og Lågendalen. .

Tiden som er angitt i parentes er beregnet ut fra vanlig spasergange.

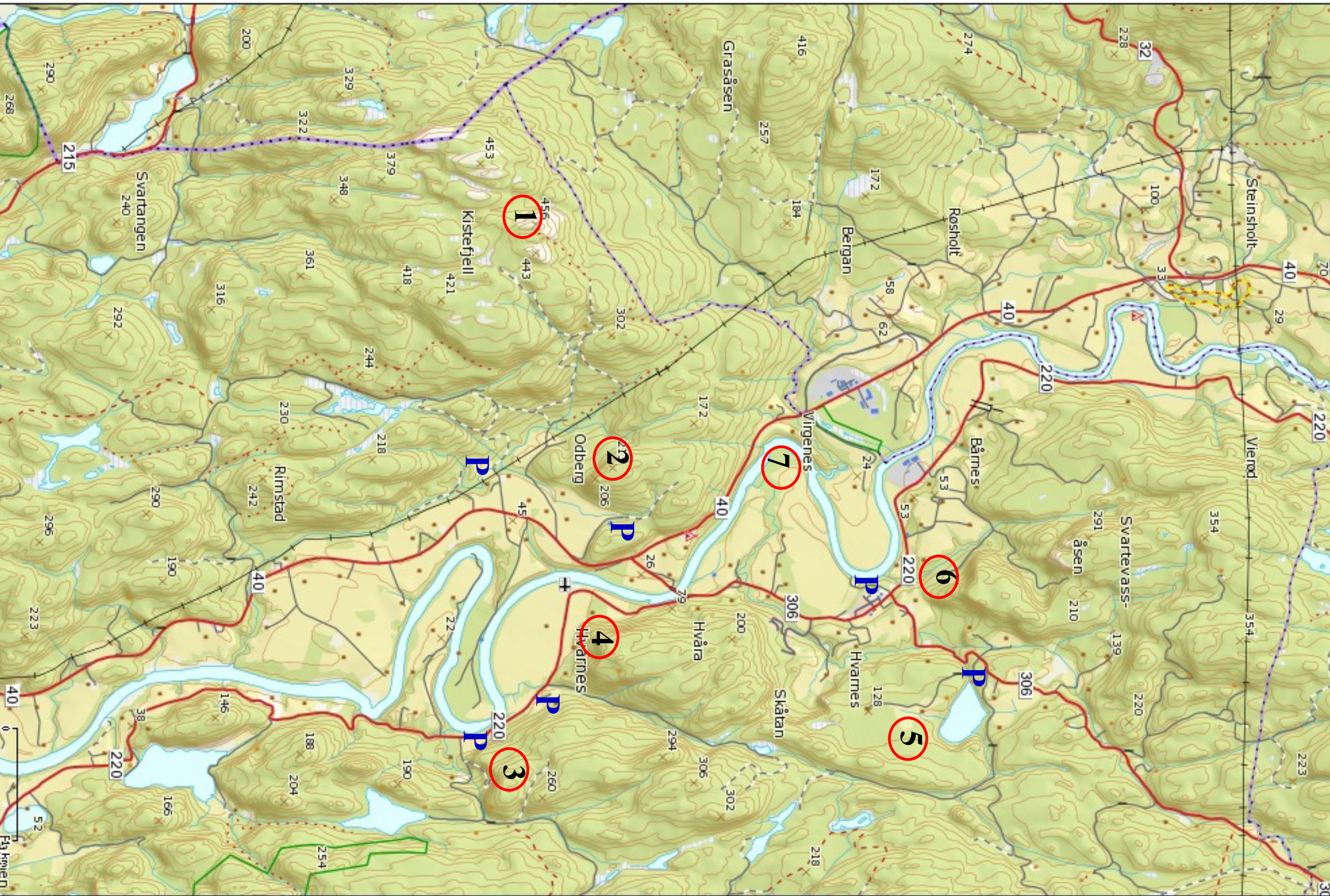


Har du gått minst 4 av de 7 merkede turløypene er du med i trekningen av en premie. Registreringen av deltagere og trekningen vil bli foretatt en gang i året, hver høst hver gang en gang etter 1. november.

”For liv i naturen og natur i livet...”

**Arr: Hvarnes Nærmiljøutvalg/
Hvarnes IL**

For mer info og gps-spor: <http://ut.no/> og Info-tavle på parkeringen nedenfor Hvarnes-hallen



1

2

7

6

5

3

4

P

P

P

P

P

P

40
0
km

Flykkjellen